



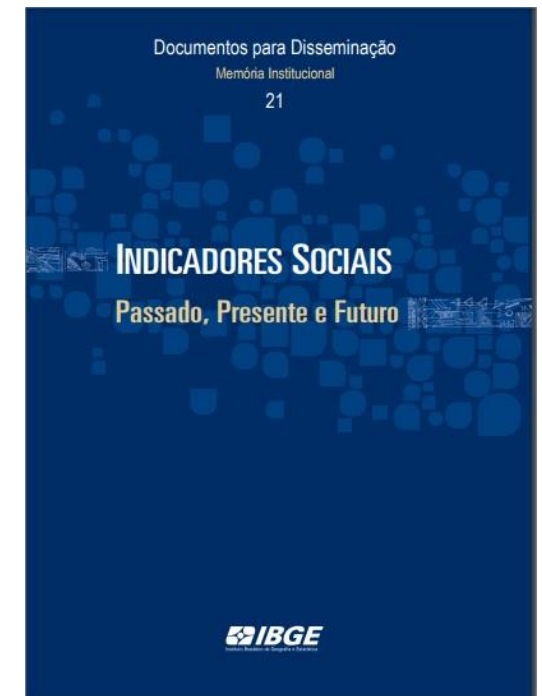
## **ST9: Uso dos dados dos Censos Demográficos**

**Uso do Censo Demográfico 2010 na busca ativa de públicos-alvo para o Plano Brasil Sem Miséria e bolsões de extrema pobreza**

Paulo Jannuzzi  
ENCE/IBGE

O conjunto de pesquisas e temas de investigação do Sistema Estatístico reflete o estágio de desenvolvimento e políticas públicas de um país

- No Brasil, são evidências nesse sentido, nos últimos 50 anos, em particular desde os anos 2000:
  - Ampliação da escopo temático dos Censos Demográficos
  - Os suplementos da Pnad
  - A introdução da Munic e Estadic- e seus suplementos
  - A criação da Pesquisa Nacional de Saúde
  - A introdução da PNAD Contínua



# Ampliação do escopo temático nos 140 anos de Censo Demográfico

Temas	Questões	1872	1940	1960	1991	2010
Características	Sexo	X	X	X	X	X
Pessoais	Idade	X	X	X	X	X
	Condição	X	X	X	X	X
	Deficiências físicas e mentais	X	X	X	X	X
	Religião/Culto	X	X	X	X	X
Família	Estado Conjugal	X	X	X	X	X
	Relações de parentesco	X	X	X	X	X
	Fecundidade				X	X
	Mortalidade					X
Migração	Tempo de residência no município			X	X	X
	Tempo de residência na UF				X	X
	Residência anterior			X	X	X
	Nacionalidade	X	X	X	X	X
	Naturalidade	X	X	X	X	X
	Emigração internacional					X
Educação	Habilidade de ler e escrever	X	X	X	X	X
	Frequência à creche				X	X
	Frequência à escola	X	X	X	X	X
	Nível de estudo concluído		X	X	X	X
	Nome do curso concluído				X	X
Mão de obra e rendimentos	Condição atividade				X	X
	Ocupação	X	X	X	X	X
	Ramo da atividade econômica	X	X	X	X	X
	Posição na ocupação	X	X	X	X	X
	Tamanho estabelecimento				X	X
	Ocupação secundária		X		X	X
	Horas semanais trabalhadas				X	X
	Contribuição para Previdência		X		X	X
	Rendimento de trabalho			X	X	X
	Outros rendimentos					X
	Município de trabalho ou estudo				X	X
	Acesso a programas sociais					X
Características da moradia	Material usado nas paredes				X	X
	Número de cômodos			X	X	X
	Coleta de lixo				X	X
	Abastecimento água			X	X	X
	Instalação sanitária			X	X	X
	Iluminação elétrica			X	X	X
	Bens duráveis			X	X	X
	Posse do imóvel			X	X	X

# 50 anos de PNAD

<b>Temas</b>	<b>Anos</b>
Fecundidade	1972-1978,1984,1986,1992-2015
Migração	1973,1976,1992-2015
Mobilidade Social	1973,1976, 1982, 1988, 1996, 2014
Saúde	1981,1986, 1998, 2003, 2008
Educação (aspectos complementares)	1982, 1992-1995, 2004, 2006
Trabalho Infantil	1985,1992-1995, 1998-2015
Acesso a Programas Sociais e Cadastro Único	1986, 2003, 2004, 2006, 2014
Tabagismo	1988
Participação Político-Social	1988
Vitimização e Acesso à Justiça	1988, 2009
Segurança Alimentar	2004, 2009, 2013
Tecnologia da Informação e Comunicação	2005, 2008, 2011, 2013, 2014, 2015
Qualificação Profissional	2007, 2014
Indústria Produtiva	2014, 2015
Relações de Trabalho e Sindicalização	2015
Práticas de atividades físicas e Esporte	2015
Cuidados da Primeira Infância	2015

# 20 anos de Munic

<b>Temas</b>	<b>Anos</b>
Aspectos gerais da estrutura político-administrativa municipal	Desde 1999 até 2015
Aspectos gerais da gestão do Transporte	2001, 2005, 2008, 2009, 2012
Aspectos de gestão em Educação	2001, 2006, 2009, 2011, 2014
Aspectos de gestão em Saúde	2009, 2011, 2013, 2014
Estrutura de gestão, pessoal e equipamentos de Esportes	2003, 2009
Estrutura de gestão, pessoal e equipamentos em Assistência Social	2005, 2009, 2013
Estrutura de gestão, pessoal e equipamentos na Cultura	1999, 2001, 2005, 2006, 2009, 2012, 2014
Gestão de Riscos e Desastres	2013
Incentivos municipais, políticas urbanas, finanças públicas	2001
Iniciativas municipais em Inclusão Produtiva	2011, 2014
Iniciativas e programas municipais em Habitação	1999, 2001, 2002, 2004, 2005, 2008, 2009, 2011
Instrumentos de gestão municipal no Meio-Ambiente	2001, 2002, 2004, 2008, 2012, 2013, 2014
Políticas e iniciativas municipais em Direitos Humanos	2009, 2011, 2014
Políticas e iniciativas municipais em Gênero	2009, 2013
Programas e iniciativas em Segurança Alimentar	2011, 2012, 2014

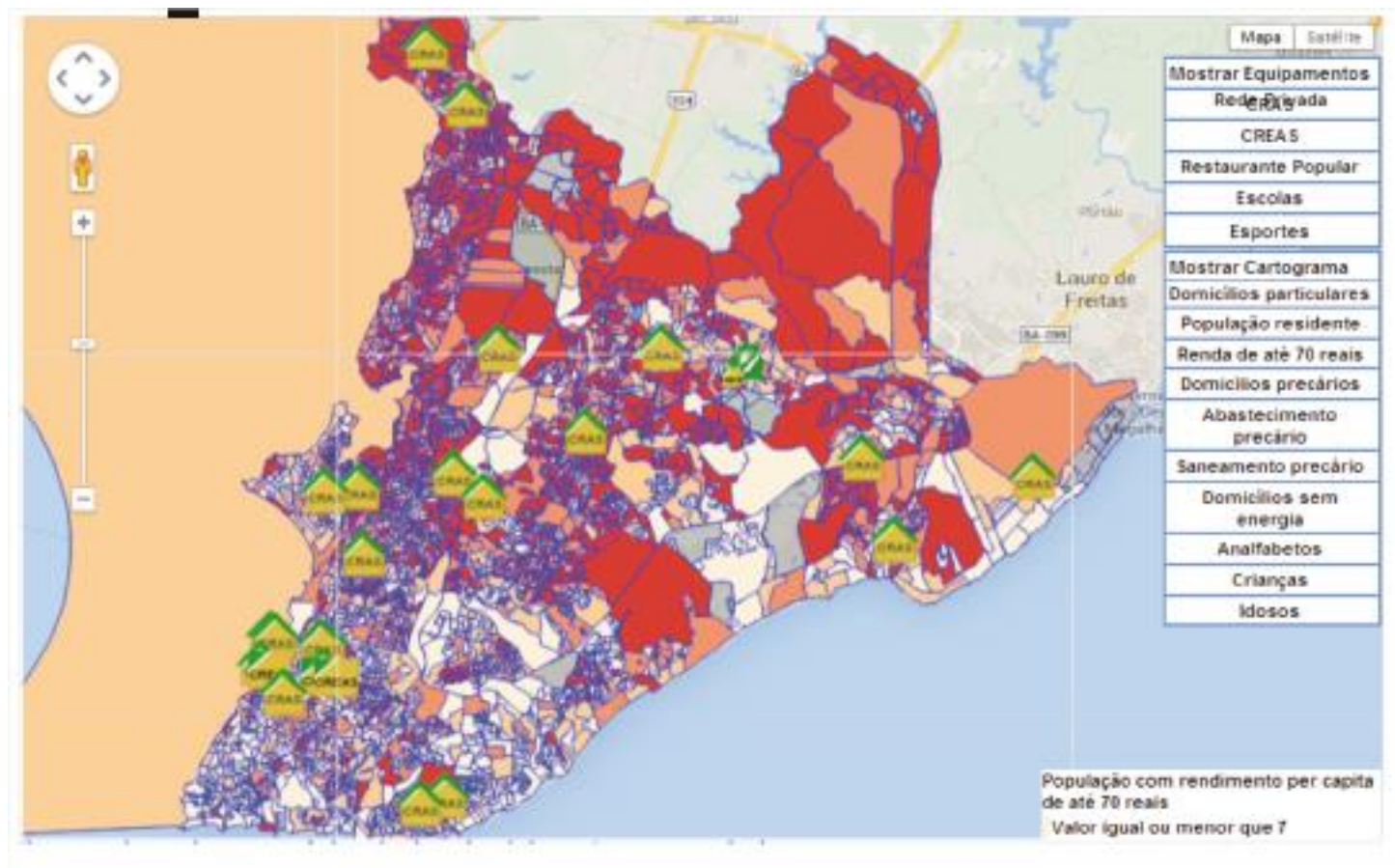
# Pesquisas e seus usos em Políticas Públicas

<b>Contribuições</b>	<b>Censos Demográficos</b>	<b>PNADs</b>	<b>MUNICs</b>
Identificação de demandas sociais latentes	+++++	+++++	
Diagnóstico socioeconômico	+++++	+++++	
Diagnóstico de capacidade de gestão			+++++
Monitoramento da implementação		+++++	+++++
Avaliação da Efetividade da Política	+++++	+++++	+++++

# Censo 2010 e o Plano Brasil Sem Miséria

- Em que pese os avanços no combate à fome e pobreza, em 2009 estimava-se que o país ainda apresentava cerca de 9 milhões de extrema pobreza (PNAD)
- O novo governo eleito em 2011 elencou a mitigação da extrema pobreza como prioridade de governo : “País rico é país sem pobreza”
- O Censo 2010 estava em fase de finalização e havia a necessidade de dispor de informações em nível de setores censitários para “Busca Ativa” para o Cadastro Único, primeiro passo para acesso
  - Programas de Transferência de Renda (PBF, Aposentadoria, BPC)
  - Acesso aos serviços de saúde, educação e assistência social
  - Acesso às oportunidades de inclusão produtiva

# Aplicativo IDV/MPOS- Identificação de Domicílios Vulneráveis e Mapa de Oportunidades e Serviços Públicos



## Cadernos de Estudos DESENVOLVIMENTO SOCIAL EM DEBATE

NÚMERO 19

ISSN 1808-0758

### INCLUSÃO PRODUTIVA URBANA: EXPERIÊNCIAS, DESAFIOS E RESULTADOS

Tiago Falcão  
Aline Diniz Amaral  
Marcelo Alvares de Sousa  
(organizadores)

Ministério do Desenvolvimento Social e Combate à Fome

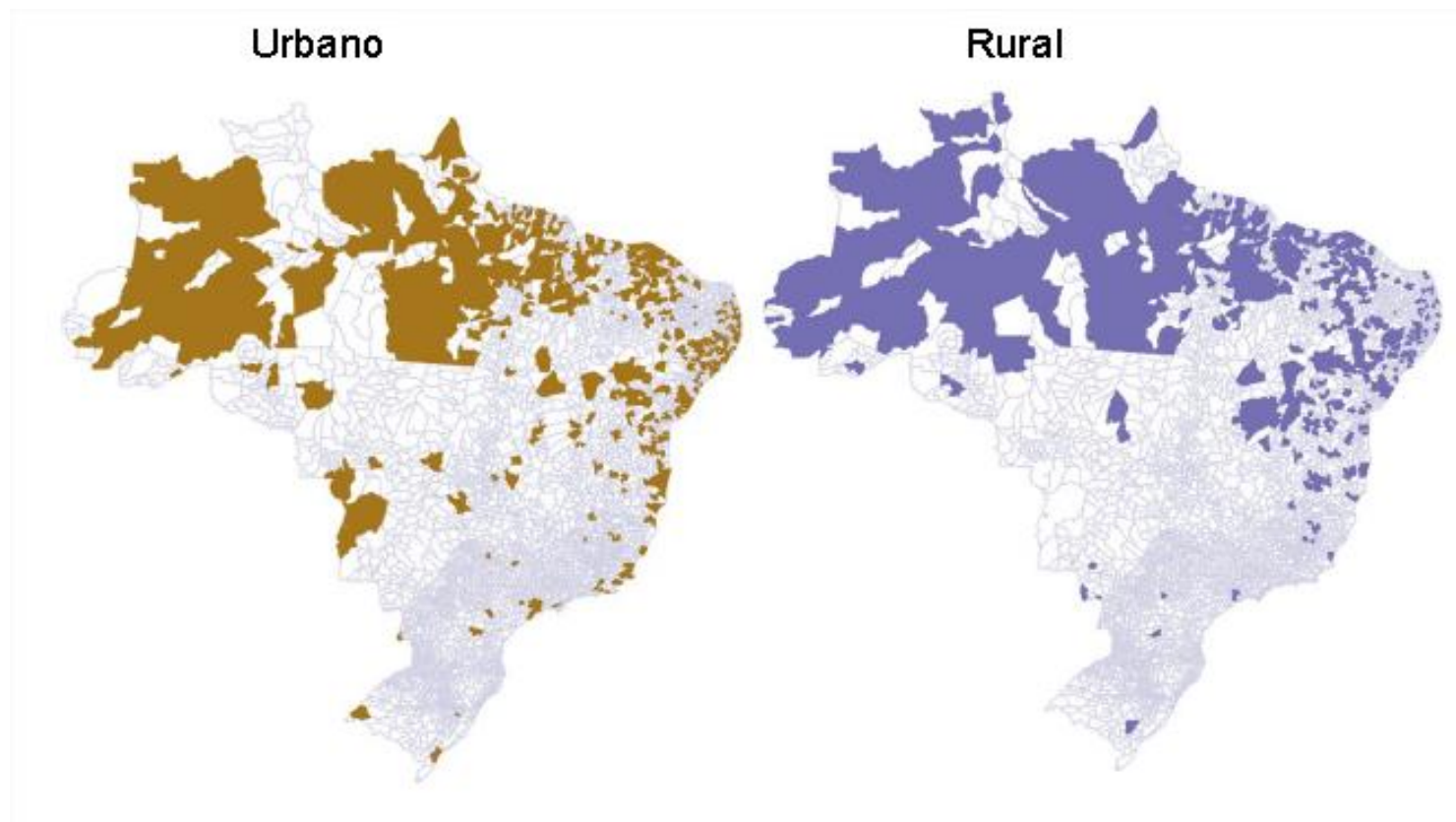


# Aplicativo IDV/MPOS- Identificação de Domicílios Vulneráveis e Mapa de Oportunidades e Serviços Públicos

**FIGURA 1**  
**EXEMPLO DE CARTOGRAMA E DE CONSULTA ÀS**  
**INFORMAÇÕES DE SETOR CENSITÁRIO**

<b>Setor 2927400805230103</b>	
Situação do Domicílio	Urbana: Área urbanizada de cidade ou vila
Domicílios particulares permanentes	282
População residente em domicílios particulares permanentes	884
População com rendimento per capita de até 70 reais	134
Domicílios particulares permanentes em outra condição de ocupação (não são próprios, alugados, nem cedidos)	0
Domicílios particulares permanentes com outra forma de abastecimento de água	162
Domicílios particulares permanentes sem banheiro de uso exclusivo dos moradores e nem sanitário	12
Domicílios particulares permanentes sem energia elétrica	2
Pessoas Responsáveis analfabetas	68
Crianças de 0 a 6 anos	104
Pessoas com 65 anos de idade ou mais	40
Aglomerados Subnormais	null
Ponto Inicial	ENCONTRO DA ESTRADA PEDREIRA ARATU-GEASA COM RUA CORAÇÃO DE MARIA OU RUA RIACHO DA TAPERA
Descrição do Perímetro	DO PONTO INICIAL SEGUE PELA RUA CORAÇÃO DE MARIA OU RUA RIACHO DA TAPERA, ESTRADA DA BARRAGEM DE IPITANGA, RODOVIA BA-526, ESTRADA DO RAPOSO, ESTRADA DO BONSUCESO, ESTRADA PEDREIRA ARATU-GEASA ATE O PONTO INICIAL

# Aplicação de Análise Multicritério para Identificação dos Setores prioritários para Busca Ativa



ESTUDO TÉCNICO

N.º 04/2011

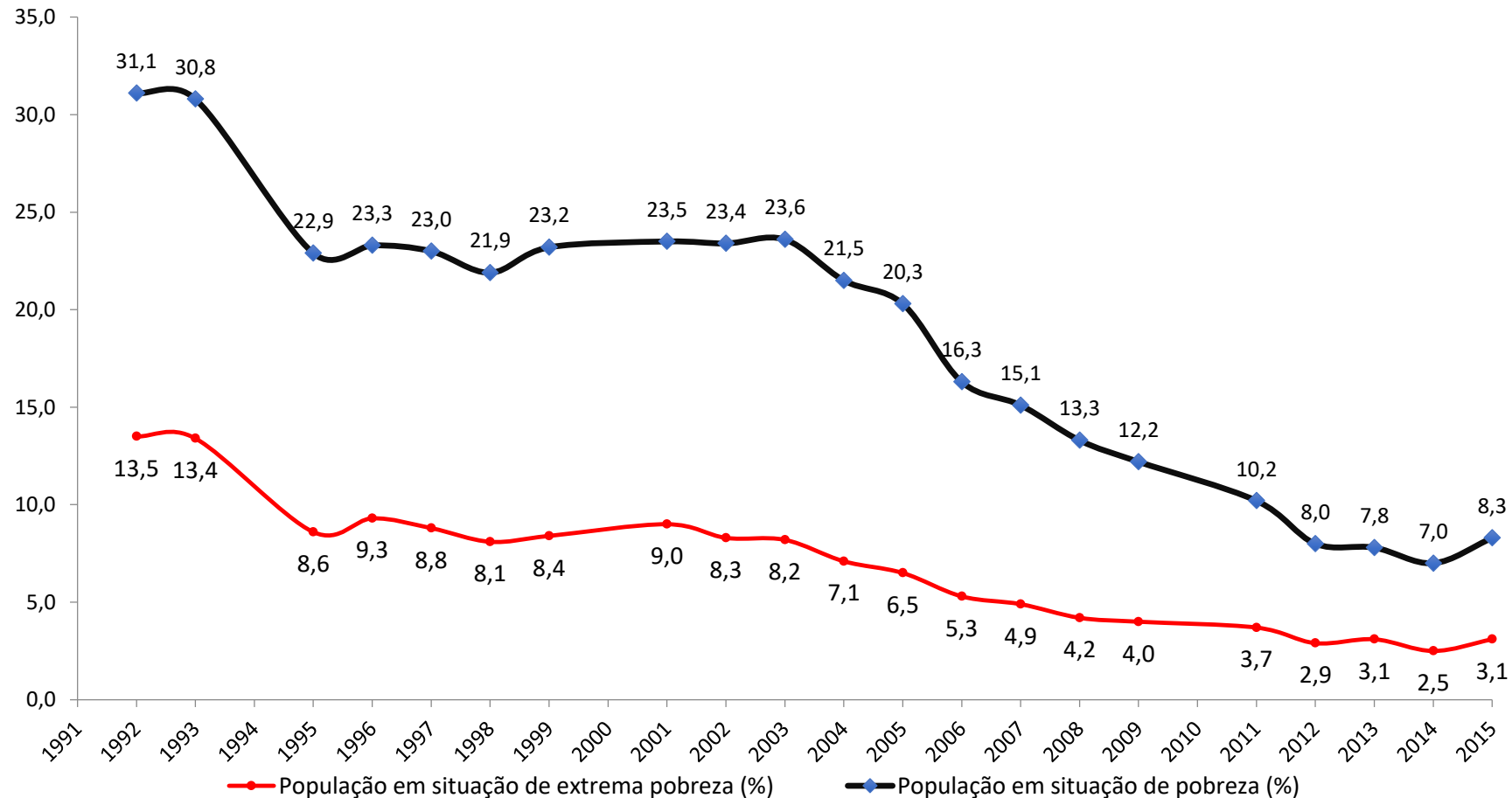
Priorização das ações de Busca Ativa no  
âmbito do Plano BSM: proposta metodológica  
e simulações

MDS

SAGI

Ministério do Desenvolvimento Social e Combate à Fome  
Secretaria de Administração e Gestão da Informação  
Esplanada dos Ministérios, Bloco A, Sala 323  
Cep 70009-960 Brasília DF, Tel.: 61 3482 1301

# Teria a Pobreza e Extrema Pobreza monetárias a forte diminuição observada se não se dispusesse no Brasil de informação e ferramentas de gestão para orientar a ação pública ?



**Obrigado !!!**

**paulo.jannuzzi@hotmail.com**